

# "Haikai 俳句" Técnico

Ano VI – 063 – 2016

## Microestruturas aço Formadur 2190

As Figuras abaixo mostram as microestruturas obtidas na inspeção por microscopia ótica de aço refundido (ESR) marca Formadur 2190, fabricante Schmolz-Bickenbach, nos estados "Têmpera" e três (3) "Revenimentos" às temperaturas 500, 510 e 500 °C.

Composição Química [%]							
Aço	C	Si	Mn	P	S	Cr	V
Eq. ~ 420	0,37	0,90	0,0			13,60	0,30

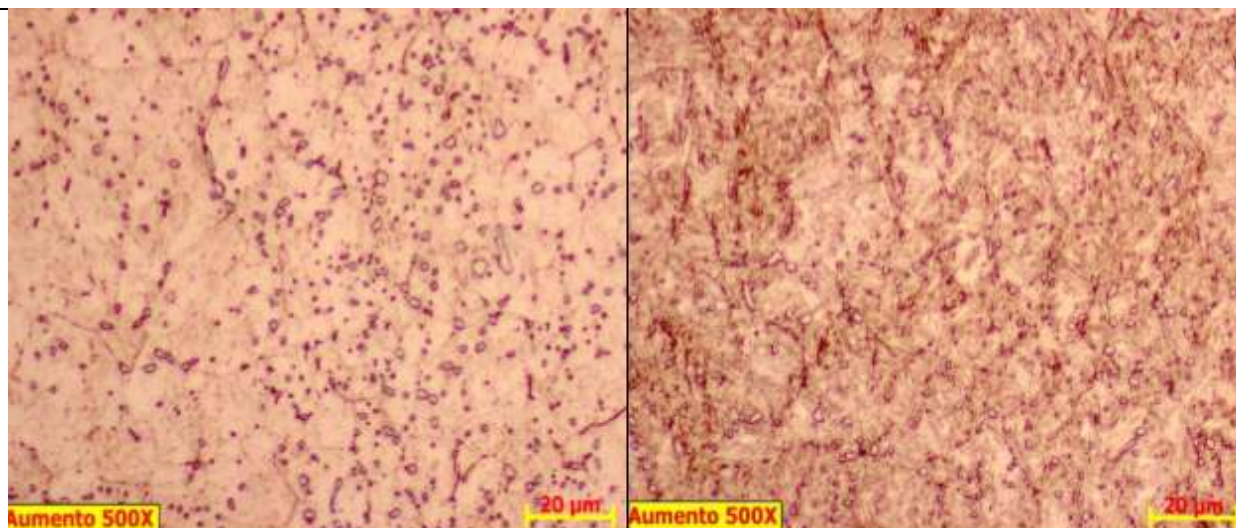


Figura 1 - Microestrutura Têmpera - A500x

Figura 2 - Microestrutura Revenimento 1 - A500x

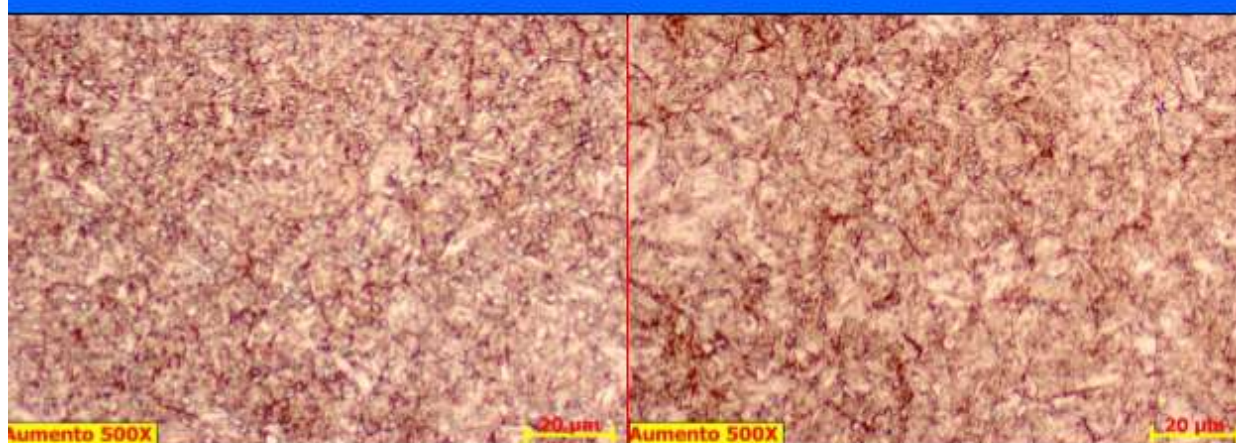


Figura 3 - Microestrutura Revenimento 2 - A500x

Figura 4 - Microestrutura Revenimento 3 - A500x

Microestruturas de aço Schmolz-Bickenbach, marca Thyroplast 2190

Comentários, críticas, ou sugestões, envie email <[vendramim@isofloma.com.br](mailto:vendramim@isofloma.com.br)>

"Só fazemos melhor aquilo que repetidamente insistimos em melhorar. A busca da excelência não deve ser um objetivo, mas sim um hábito". Filósofo Aristóteles