

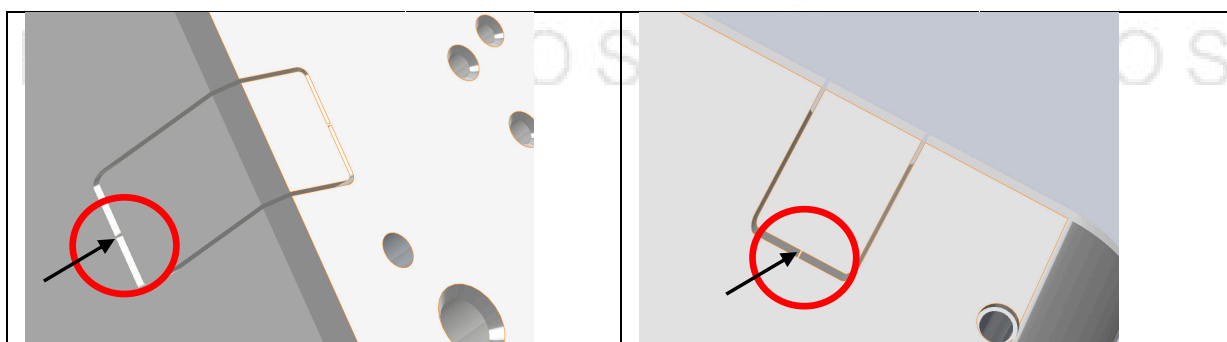
"Haikai 俳句" Técnico

Ano VII 069 2017

Corpo de Prova para Molde de Injeção AI (alternativa à Nadca)

A recomendação Nadca para a fixação do Corpo de Prova ("Coupon") desenvolvida no Haikai 067 tem inconvenientes que, ao final de processo têmpera, podem descaracterizar os resultados desejados, além de risco para a própria operação do forno a vácuo. Se realmente necessário seguir a recomendação Nadca nesses casos, a Isoflama recomendaria as sugestões apresentadas no Haikai 067 para, pelo menos, mitigar os riscos.

Contudo, naqueles casos em que realmente se deseja conhecer os resultados de microestrutura e propriedades mecânicas obtidas diretamente no aço do molde, a Isoflama endossa a solução desenvolvida por uma Ferramentaria da cidade de Joinville, SC. Essa solução, além de completamente segura para a operação de têmpera, seria mais efetivo para caracterizar a microestrutura obtida na superfície do molde e respectivas propriedades mecânicas obtidas (Tenacidade). A Figura abaixo ilustra essa solução que consiste da realização de um corte do "corpo de prova" nas dimensões mínimas para a realização dos ensaios de laboratório, sendo que este permaneceria "preso" ao molde por uma pequena espessura (vide detalhe em vermelho). Assim, depois de molde pronto esse corpo de prova poderia ser facilmente removido mediante um pequeno esforço mecânico (batidas com martelo, por exemplo). Importante definir o melhor local do CP no molde para tornar "representativo" os resultados. Nesse caso, consulte sempre a Isoflama!



Comentários, críticas, ou sugestões, envie email <vendramim@isofloma.com.br>

"Só fazemos melhor aquilo que repetidamente insistimos em melhorar. A busca da excelência não deve ser um objetivo, mas sim um hábito". Filósofo Aristóteles