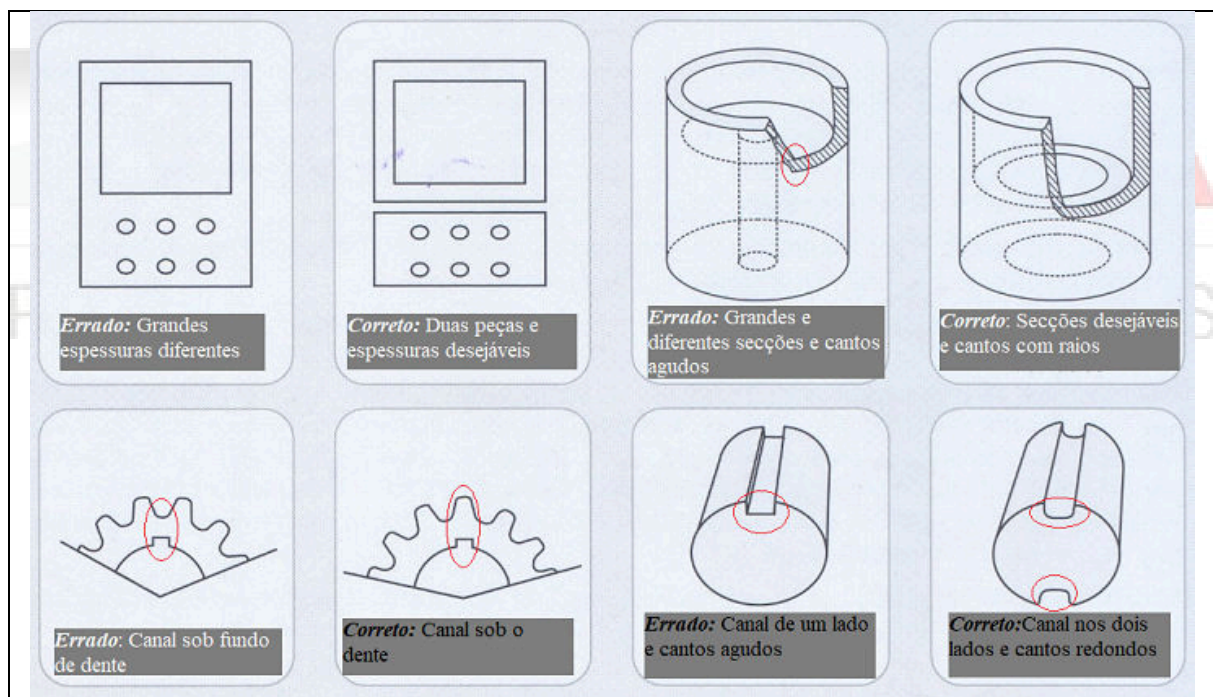
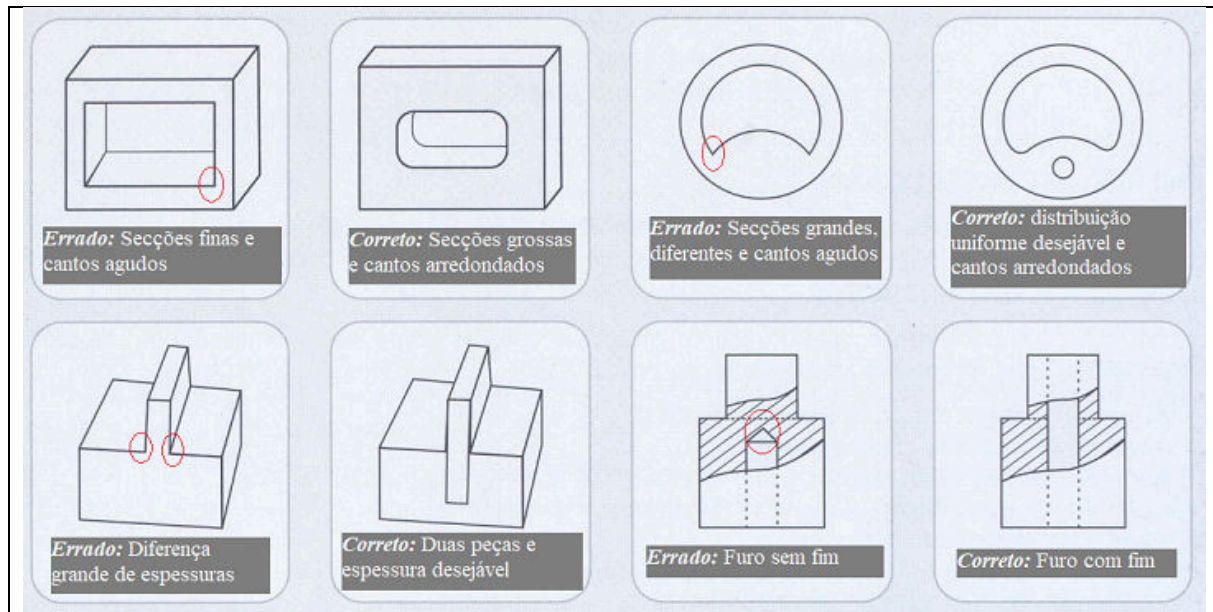


# Haikai 俳句" Técnico

## 078 Recomendações para Projeto

As Figuras abaixo ilustram situações de “**Errado**” e “**Correto**” [1] que se recomendaria conhecer e atender na etapa de projeto para a correta construção de peças e moldes e nisto garantir a produção de uma têmpera “*mais segura*”:



[1] - “Tool Steel Handbook” – Dorrenberg Edelmetall, 2009